

SYSTEME EVENEMENTIEL
DE GESTION DES ENTREPRISES



■ iMX Analyse et Décision Affacturage

■ Contexte

Évaluer, Anticiper & Décider

Afin de compléter les capacités du système iMX, déjà robuste et complet, CODIX a introduit le module décisionnel- iMX Analyse et Décision.

iMX AD permet à l'entreprise de prendre des décisions clés en offrant une vue panoramique fiable avec des données complètes et à jour. iMX AD intègre des capacités d'analyse industrielle dans les opérations commerciales quotidiennes et facilite les activités de planification financière, de prévision et de budgétisation.

Solution décisionnelle

AD iMX permet de créer des tableaux de bord visuels et des requêtes ad hoc qui peuvent être publiées et mis à la disposition de plusieurs intervenants via différents supports et formats.

La création et la maintenance de rapports nécessitent des connaissances modestes, ce qui rend les capacités du système pleinement accessibles à nos clients, tout en fournissant un univers métier infini à portée de la main.

Prêt à l'emploi

Avec iMX AD, la restitution de données est complètement intégrée avec tous les autres modules iMX, ce qui fournit aussi des solutions d'automatisation métier.

Une approche standard simple peut être adoptée vis-à-vis de tous les rapports standards et les objets métier.

Votre valeur ajoutée

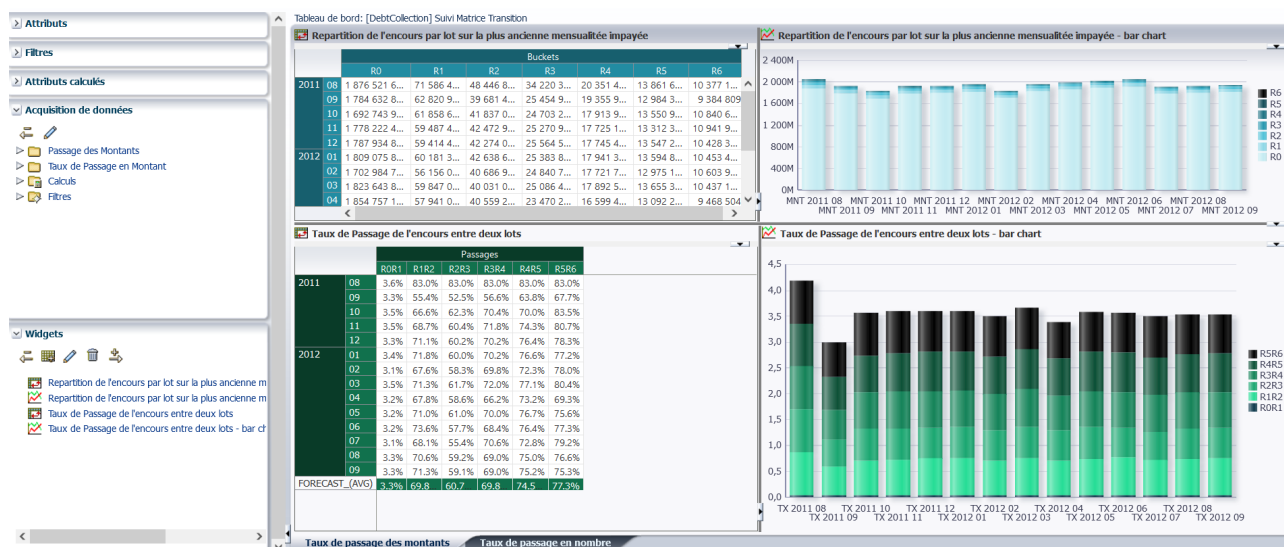
La philosophie de CODIX est simple mais très fondamentale. Elle bénéficie à votre entreprise:

- En privilégiant et en appliquant toute l'expertise métier accumulée grâce à notre grande expérience dans le domaine du Crédit à la consommation
- **Via l'enrichissement continu et l'amélioration fonctionnelle de la solution, des objets et des rapports**

Vue d'ensemble fonctionnelle

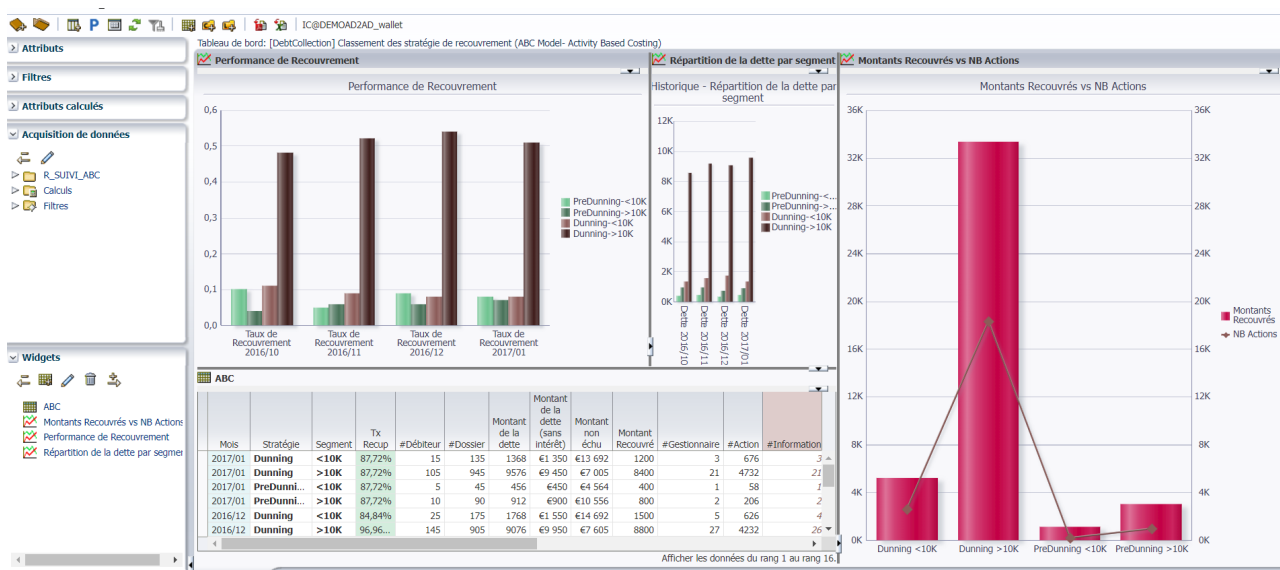
iMX AD fournit un ensemble de rapports qui

- Évaluent l'évolution de votre portefeuille (modèle vintage, taux de passage et plus)
- Suivent la performance opérationnelle
- Génèrent des rapports règlementaires et des stratégies d'audit
- Fournissent des devises multiples
- Permettent l'insertion d'entités juridiques personnalisées
- Centrent autour la segmentation de vos clients et de vos produits



iMX AD fournit un Univers métier qui:

- Effectue des requêtes ad hoc
- S'appuie sur des rapports existants
- Crée de nouveaux rapports à partir de zéro
- Dispose d'une documentation contextuelle
- Suit 3NF, les notations des schémas en étoile et plus
- Fournit des libellés métier et de finance compréhensibles



■ Coup d'œil sur les capacités d'iMX AD



Style des tableaux de bord



Graphiques



Formules



Gestion des utilisateurs



Partage



Planification et Publication



Export & Publication



Publication en masse



Multi-langues

Publication automatique de rapports entièrement personnalisables sur la base de la périodicité, des destinataires, de la mise en page et autres en utilisant la fonctionnalité de planification et de publication fournie par iMX AD

■ Architecture

iMX AD est pleinement intégrée avec tous les autres modules iMX et CODIX assure la synchronisation de ces derniers grâce à l'enrichissement fonctionnel et à l'amélioration continus de la solution.

iMX AD vous fournit:

- Un Univers métier prêt à l'emploi et réutilisable
- Un mécanisme de rafraîchissement
- Un outil de restitution
- Un outil de publication
- Des rapports standards

Tous les composants iMX AD sont développés et maintenus par CODIX. Le module s'appuie sur une base de données dédiée, qui est rafraîchie quotidiennement, sans pour autant impacter la performance et les activités journalières dans iMX.

L'utilisateur final n'a besoin que d'un navigateur web pour exécuter des requêtes lourdes, et pour visualiser et administrer des rapports.

■ Rapports standards

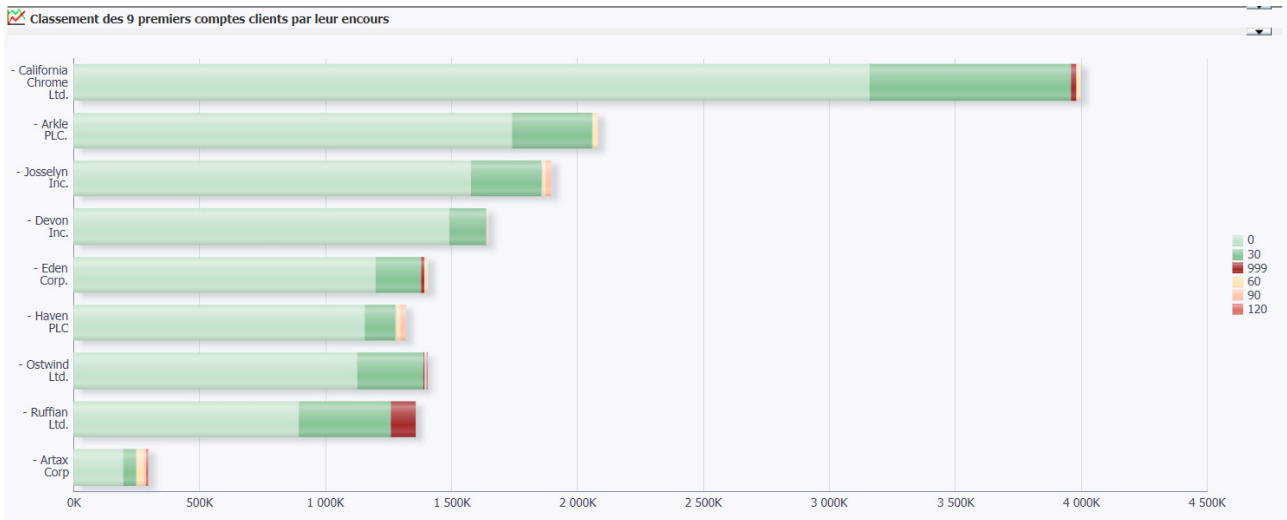
iMX Analyse & Décision fournit un ensemble standard de rapports utiles suivant vos ICP en un instant, ce qui vous permet de prendre des décisions éclairées en un simple clic. Le système entièrement personnalisable permet la production de rapports-types et de rapports ad hoc.

Certains de ces rapports standards incluent:

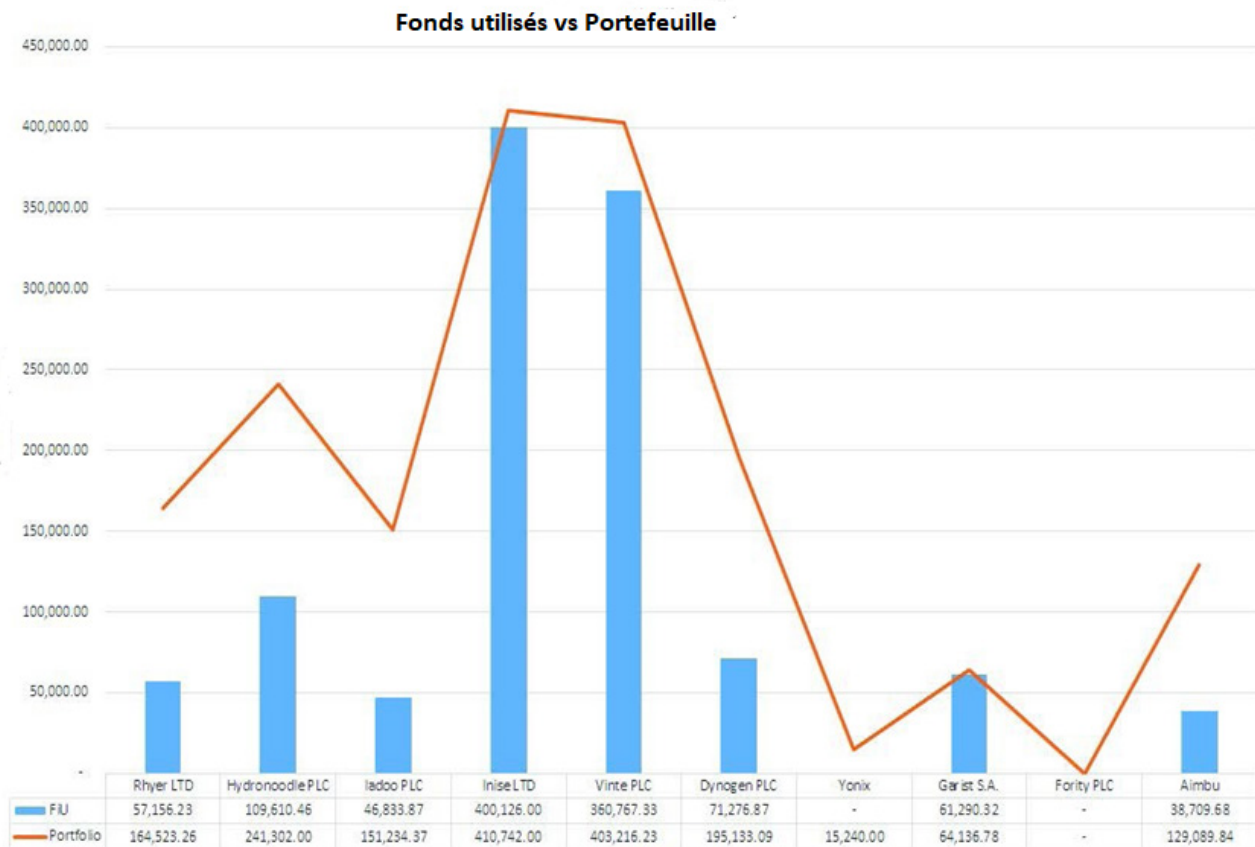
- **Analyse de la rentabilité client:** suivre les frais payables, la rentabilité client, les fonds utilisés et le chiffre d'affaire
- **Analyse d'âge configurable:** tableau de bord dynamique indiquant la balance âgée dans les sections paramétrées
- **Statistiques client:** vérifier les ICP clés comme le DSO, le Disponible, les Fonds utilisés, la Dilution et la Concentration
- **Journal des applications de trésorerie:** évaluer et analyser les raisons des fluctuations du portefeuille
- **Mouvements du portefeuille:** suivre les évolutions des mouvements du portefeuille
- **Rapport Client FDJ/FDM:** obtenir un aperçu à travers des données fin de journée et fin de mois cumulés
- **Rapports d'audit:** inclure les individus validés, le niveau de limites débiteur, les contrats et autres
- **Rapport du statut de consommation des limites de crédit:** évaluer le risque d'un compte utilisant des limites
- **Modifications de limites quotidiennes:** suivre les validations automatiques et manuelles de limites sur une base quotidienne
- **Rapport de courtier:** être informé de vos frais de courtier sur une base mensuelle
- **Rapport de limites de concentration:** visualiser les limites de concentration dans les comptes client et débiteur
- **Modèle de taux de passage:** établir des prévisions de pertes sur la base de la méthodologie du taux de passage

- **Modèle Vintage:** présenter le taux de recouvrement en utilisant un des trois modèles vintages disponibles
- **Suivi ABC:** analyse d'exécution des stratégies selon le rendement du recouvrement par rapport aux coûts

Utilisez iMX AD pour identifier les factures échues rapidement et clairement en suivant les tranches de retard grâce à nos capacités de produire des rapports standards.



Utilisez AD iMX pour identifier les comptes client risqués selon leurs ICP, y compris le Chiffre d'Affaire et les Fonds utilisés.



Découvrez iMX AD

iMX AD et ses fonctionnalités conviviales permettent de créer instantanément des rapports via plusieurs univers métier, l'application de paramètres, des attributs calculés, des graphiques et des tableaux croisés dynamiques. Préparez votre rapport en l'extrayant comme un rapport ponctuel ou planifiez sa **réception de façon régulière**.

The screenshot displays a dashboard with several components:

- 01**: A sidebar menu with categories like 'AD_JAC_DR_CL_CNTR_FRAY', 'Tous les éléments financiers - Historique', 'Tous les intervenants', 'Tous les paiements', 'Tous les mouvements comptables', 'Remise', and 'Audit pour paramétrer les limites débiteur'.
- 02**: A central area with multiple reports:
 - Tableau de bord: Stock Confié aux Tiers**: A table showing stock data for months 04/2016 to 10/2016.

	04/2016	05/2016	06/2016	07/2016	08/2016	09/2016	10/2016
DEBIT							
#Dossiers Débit	31	37	21	19	11	20	17
Montant Débit	167 084,00	164 300,00	99 987,00	101 173,00	3 795,00	6 011,00	227 407,00
ENTREES							
#Dossiers Entrée	12	4	23	12	15	1	12
Montant Entrée	38 350,00	2 000,00	38 350,00	2 000,00	71 385,00	2 000,00	23 416,00
MOUVEMENTS							
#Montant	38 040,00	3 250,00	38 040,00	3 250,00	38 040,00	3 250,00	1 231,00
MOUVEMENTS							
#Dossiers	0,00	100,00	0,00	100,00	0,00	100,00	8 970,00
 - Frais**: A line chart showing 'Taux sur encaissements par rapport aux nombres de dossiers' from 10/2016 to 04/2016.
 - CRP par rapport au stock**: A bar chart showing 'Performance de recouvrement par rapport' from 04/2016 to 09/2016.
 - Nombre de dossiers affectés 04/2016**: A pie chart showing the distribution of affected files.
 - MNT affecté 04/2016**: A pie chart showing the 'Répartition Du Stock 04/2014 en Montant' with categories like '€ Debit AMT', '€ Credit AMT', '€ Collected AMT', and '€ Outstanding AMT'.

Visualisez les données à travers des graphiques illustratifs et des tableaux détaillés, suivez les évolutions et prenez des décisions basées sur des choix éclairés grâce aux rapports iMX AD multiples, personnalisés et standards.

Choisissez entre des univers métier, créez des filtres, calculez des attributs et suivez le processus d'acquisition de données avec facilité

The screenshot shows the 'Console de Publication' interface with the following elements:

- 03**: A table titled 'Statut de la génération et publication du fichier' showing the status of a report.

Nom de fichier	Statut	Exécutez temps	Date de génération	ID Publication
DEMO_20220426_3807_INTERNE.pdf	Terminé avec alertes	00:00:28	26/04/2022	7195600
- 04**: A sidebar menu for 'Disponibles rapports planifiés' listing reports like '[DebtCollection] Cycle de rec...', '[DebtCollection] Suivi Matrice', '[DEMO] Rendimiento de pros', '[Leasing] Suivi des AR/AP', 'DLL exemple_delete[action]', 'Stock Confié aux Tiers', and 'Suivie de la balance Agée'.
- 05**: A table titled 'Horaires disponibles' showing the schedule of reports.

NOM	Statut	Exécutez temps	Date de génération	Lancement prochain
DEMO	Achevé avec alertes	00:00:28	26/04/2022 16:27	
DEMO 1	Achevé avec alertes	00:00:04	26/04/2022 16:30	

Utilisez le gestionnaire de publication pour planifier des rapports réguliers en sélectionnant leur périodicité, la prochaine date de lancement, les destinataires, le support de réception et plus.

Consultez la liste complète de rapports déjà planifiés

Vérifiez les rapports précédents, leur état et leur dernière date de publication.

■ Contact

CODIX

200, rue du Vallon

Sophia Antipolis

06560 VALBONNE

FRANCE

Phone: +33 4 89 87 77 77

Fax: +33 4 89 87 77 00

Email: info@codix.eu

sales@codix.eu